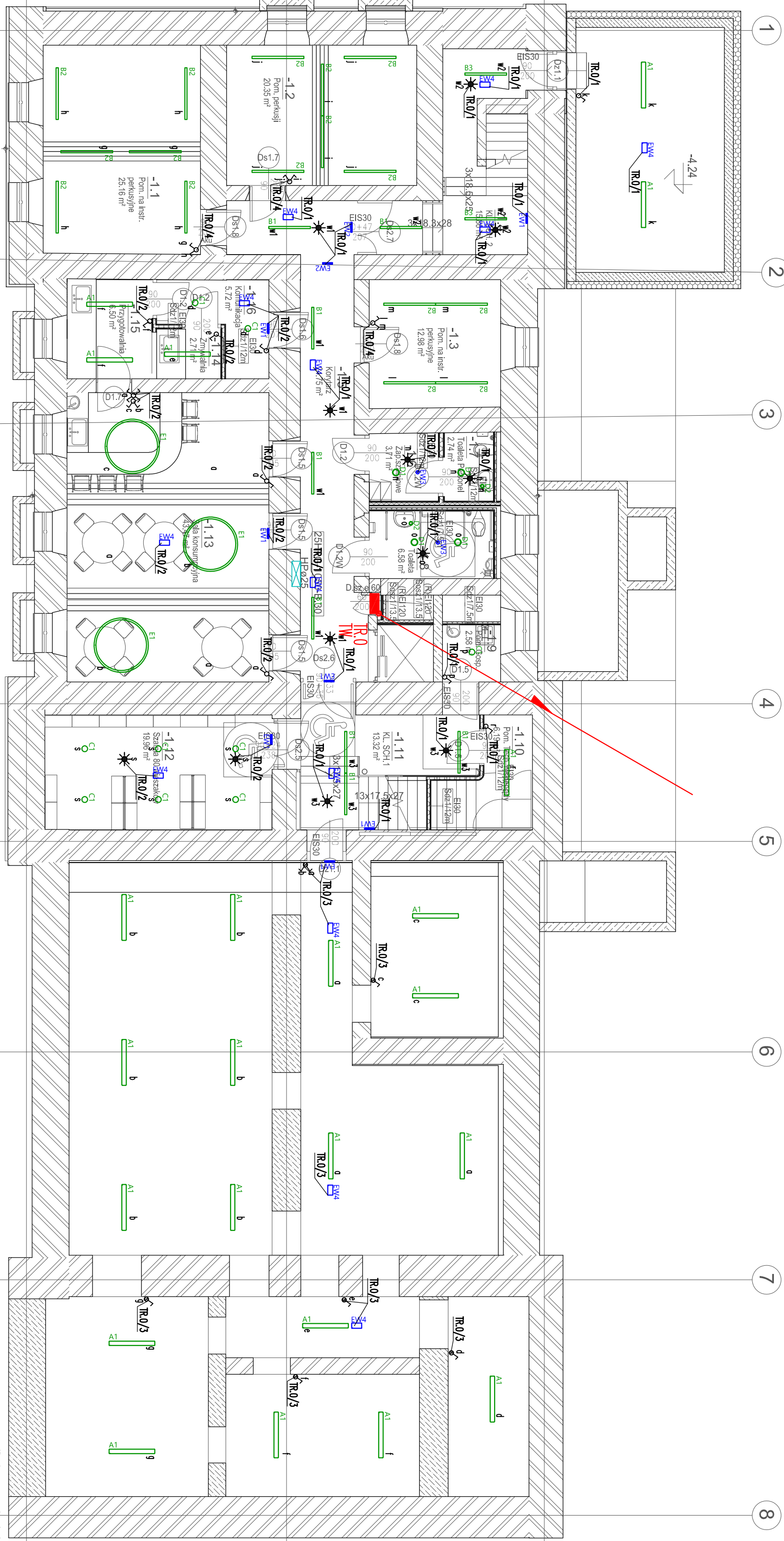


- UWAGI:**
- Główne PŁ i ścieżki oświetlenia montować podłogowo w ośrodkach kandydów i ścieżkach oświetlenia montować do stropu lub na ścianie wystawione na zewnątrz.
 - Wszystkie wyłącze i przekaźniki montować w szafkach elektrycznych.
 - Wszystkie przewody i kable montować w szafkach elektrycznych.
 - Wszystkie przewody i kable montować w szafkach elektrycznych.
 - Wszystkie przewody i kable montować w szafkach elektrycznych.
 - Wszystkie przewody i kable montować w szafkach elektrycznych.
 - Wszystkie przewody i kable montować w szafkach elektrycznych.
 - Wszystkie przewody i kable montować w szafkach elektrycznych.
 - Wszystkie przewody i kable montować w szafkach elektrycznych.
 - Wszystkie przewody i kable montować w szafkach elektrycznych.
 - Wszystkie przewody i kable montować w szafkach elektrycznych.
 - Wszystkie przewody i kable montować w szafkach elektrycznych.

- LEGENDA:**
- ZP** - złącze kablowe i układ pomiaru energii elektrycznej
 - ZK1** - złącze kablowe i układ pomiaru energii elektrycznej
 - ZK2** - złącze kablowe i układ pomiaru energii elektrycznej
 - ZK3** - złącze kablowe i układ pomiaru energii elektrycznej
 - ZK4** - złącze kablowe i układ pomiaru energii elektrycznej
 - ZK5** - złącze kablowe i układ pomiaru energii elektrycznej
 - ZK6** - złącze kablowe i układ pomiaru energii elektrycznej
 - ZK7** - złącze kablowe i układ pomiaru energii elektrycznej
 - ZK8** - złącze kablowe i układ pomiaru energii elektrycznej
 - ZK9** - złącze kablowe i układ pomiaru energii elektrycznej
 - ZK10** - złącze kablowe i układ pomiaru energii elektrycznej
 - ZK11** - złącze kablowe i układ pomiaru energii elektrycznej
 - ZK12** - złącze kablowe i układ pomiaru energii elektrycznej
 - ZK13** - złącze kablowe i układ pomiaru energii elektrycznej
 - ZK14** - złącze kablowe i układ pomiaru energii elektrycznej
 - ZK15** - złącze kablowe i układ pomiaru energii elektrycznej
 - ZK16** - złącze kablowe i układ pomiaru energii elektrycznej
 - ZK17** - złącze kablowe i układ pomiaru energii elektrycznej
 - ZK18** - złącze kablowe i układ pomiaru energii elektrycznej
 - ZK19** - złącze kablowe i układ pomiaru energii elektrycznej
 - ZK20** - złącze kablowe i układ pomiaru energii elektrycznej
 - ZK21** - złącze kablowe i układ pomiaru energii elektrycznej
 - ZK22** - złącze kablowe i układ pomiaru energii elektrycznej
 - ZK23** - złącze kablowe i układ pomiaru energii elektrycznej
 - ZK24** - złącze kablowe i układ pomiaru energii elektrycznej
 - ZK25** - złącze kablowe i układ pomiaru energii elektrycznej
 - ZK26** - złącze kablowe i układ pomiaru energii elektrycznej
 - ZK27** - złącze kablowe i układ pomiaru energii elektrycznej
 - ZK28** - złącze kablowe i układ pomiaru energii elektrycznej
 - ZK29** - złącze kablowe i układ pomiaru energii elektrycznej
 - ZK30** - złącze kablowe i układ pomiaru energii elektrycznej
 - ZK31** - złącze kablowe i układ pomiaru energii elektrycznej
 - ZK32** - złącze kablowe i układ pomiaru energii elektrycznej
 - ZK33** - złącze kablowe i układ pomiaru energii elektrycznej
 - ZK34** - złącze kablowe i układ pomiaru energii elektrycznej
 - ZK35** - złącze kablowe i układ pomiaru energii elektrycznej
 - ZK36** - złącze kablowe i układ pomiaru energii elektrycznej
 - ZK37** - złącze kablowe i układ pomiaru energii elektrycznej
 - ZK38** - złącze kablowe i układ pomiaru energii elektrycznej
 - ZK39** - złącze kablowe i układ pomiaru energii elektrycznej
 - ZK40** - złącze kablowe i układ pomiaru energii elektrycznej
 - ZK41** - złącze kablowe i układ pomiaru energii elektrycznej
 - ZK42** - złącze kablowe i układ pomiaru energii elektrycznej
 - ZK43** - złącze kablowe i układ pomiaru energii elektrycznej
 - ZK44** - złącze kablowe i układ pomiaru energii elektrycznej
 - ZK45** - złącze kablowe i układ pomiaru energii elektrycznej
 - ZK46** - złącze kablowe i układ pomiaru energii elektrycznej
 - ZK47** - złącze kablowe i układ pomiaru energii elektrycznej
 - ZK48** - złącze kablowe i układ pomiaru energii elektrycznej
 - ZK49** - złącze kablowe i układ pomiaru energii elektrycznej
 - ZK50** - złącze kablowe i układ pomiaru energii elektrycznej
 - ZK51** - złącze kablowe i układ pomiaru energii elektrycznej
 - ZK52** - złącze kablowe i układ pomiaru energii elektrycznej
 - ZK53** - złącze kablowe i układ pomiaru energii elektrycznej
 - ZK54** - złącze kablowe i układ pomiaru energii elektrycznej
 - ZK55** - złącze kablowe i układ pomiaru energii elektrycznej
 - ZK56** - złącze kablowe i układ pomiaru energii elektrycznej
 - ZK57** - złącze kablowe i układ pomiaru energii elektrycznej
 - ZK58** - złącze kablowe i układ pomiaru energii elektrycznej
 - ZK59** - złącze kablowe i układ pomiaru energii elektrycznej
 - ZK60** - złącze kablowe i układ pomiaru energii elektrycznej
 - ZK61** - złącze kablowe i układ pomiaru energii elektrycznej
 - ZK62** - złącze kablowe i układ pomiaru energii elektrycznej
 - ZK63** - złącze kablowe i układ pomiaru energii elektrycznej
 - ZK64** - złącze kablowe i układ pomiaru energii elektrycznej
 - ZK65** - złącze kablowe i układ pomiaru energii elektrycznej
 - ZK66** - złącze kablowe i układ pomiaru energii elektrycznej
 - ZK67** - złącze kablowe i układ pomiaru energii elektrycznej
 - ZK68** - złącze kablowe i układ pomiaru energii elektrycznej
 - ZK69** - złącze kablowe i układ pomiaru energii elektrycznej
 - ZK70** - złącze kablowe i układ pomiaru energii elektrycznej
 - ZK71** - złącze kablowe i układ pomiaru energii elektrycznej
 - ZK72** - złącze kablowe i układ pomiaru energii elektrycznej
 - ZK73** - złącze kablowe i układ pomiaru energii elektrycznej
 - ZK74** - złącze kablowe i układ pomiaru energii elektrycznej
 - ZK75** - złącze kablowe i układ pomiaru energii elektrycznej
 - ZK76** - złącze kablowe i układ pomiaru energii elektrycznej
 - ZK77** - złącze kablowe i układ pomiaru energii elektrycznej
 - ZK78** - złącze kablowe i układ pomiaru energii elektrycznej
 - ZK79** - złącze kablowe i układ pomiaru energii elektrycznej
 - ZK80** - złącze kablowe i układ pomiaru energii elektrycznej
 - ZK81** - złącze kablowe i układ pomiaru energii elektrycznej
 - ZK82** - złącze kablowe i układ pomiaru energii elektrycznej
 - ZK83** - złącze kablowe i układ pomiaru energii elektrycznej
 - ZK84** - złącze kablowe i układ pomiaru energii elektrycznej
 - ZK85** - złącze kablowe i układ pomiaru energii elektrycznej
 - ZK86** - złącze kablowe i układ pomiaru energii elektrycznej
 - ZK87** - złącze kablowe i układ pomiaru energii elektrycznej
 - ZK88** - złącze kablowe i układ pomiaru energii elektrycznej
 - ZK89** - złącze kablowe i układ pomiaru energii elektrycznej
 - ZK90** - złącze kablowe i układ pomiaru energii elektrycznej
 - ZK91** - złącze kablowe i układ pomiaru energii elektrycznej
 - ZK92** - złącze kablowe i układ pomiaru energii elektrycznej
 - ZK93** - złącze kablowe i układ pomiaru energii elektrycznej
 - ZK94** - złącze kablowe i układ pomiaru energii elektrycznej
 - ZK95** - złącze kablowe i układ pomiaru energii elektrycznej
 - ZK96** - złącze kablowe i układ pomiaru energii elektrycznej
 - ZK97** - złącze kablowe i układ pomiaru energii elektrycznej
 - ZK98** - złącze kablowe i układ pomiaru energii elektrycznej
 - ZK99** - złącze kablowe i układ pomiaru energii elektrycznej
 - ZK100** - złącze kablowe i układ pomiaru energii elektrycznej

OWIAK	Państwowa Szkoła Muzyczna	Nr projektu	21-01
Inwestor	Państwowa Szkoła Muzyczna I stopnia ul. Mickała Królewska Ogólnego w Miechowie ul. Gen. Wł. Skłodowskiego 15B, 32-200 Miechów	Data	09-2021
Lokalizacja	Miechów ul. Sienkiewicza 32a dz. nr ewid. 378/5		
Beneta	INSTALACJE ELEKTRYCZNE	realizacja	-
Faza	PROJEKT WYKONAWCZY	podpis	
Projektował	mgr inż. Piotr Kąkolinski	338/2001	
Sprawdził	inż. Andrzej Słabon	435/87	
Tytuł	PLAN INSTALACJI ELEKTRYCZNYCH.	Nr rys.	E-8.1
Skala	1:100		

Wszystkie wymiary podane są z zaokrągleniem do góry. W przypadku użycia nazwy produktu bądź producenta dopuszczają się zastosowanie materiałów równoważnego pod względem parametrów technicznych i funkcji i jakości po starze.



OWIAK, Firma Autorska z siedzibą w Miechowie, ul. Sienkiewicza 32a, dz. nr ewid. 378/5, NIP: 676-238-36-75, REGON: 140753870, KRS: 0000311257, tel.: +48 12 286 02 71 / biuro@owia.pl